

CURSO

# ***Ergonomía***

Escuela de Procesos Industriales y Recursos Naturales



## Fundamentación

Los actuales indicadores de patologías relacionadas con el trabajo, dan cuenta de la urgente necesidad de desarrollar competencias tendientes a la prevención y control de factores que influyen negativamente en la salud del individuo y, por ende, en la actividad productiva en el puesto de trabajo. La Ergonomía como disciplina, se encarga del fortalecimiento de las técnicas de mitigación de los trastornos músculo-esqueléticos exigidos por la actual normativa. En este curso de Ergonomía, se abordarán los principales conceptos asociados a la disciplina que se encarga del diseño de lugares de trabajo, herramientas y tareas, de modo que coincidan con las características fisiológicas, anatómicas, psicológicas y las capacidades de los trabajadores que se verán involucrados.

### › Dirigido a

Este curso está dirigido a profesionales y técnicos que deseen adquirir competencias sobre Higiene Industrial, para la aplicación en empresas del área de los procesos industriales.

### › Competencia General

Analizar los procesos productivos industriales y organizacionales, que presentan riesgos y peligros, generando medidas preventivas y correctivas.

### › Resultados de Aprendizaje

- Identificar el marco legal, en contextos simulados, comprometiéndose con las tareas encomendadas.
- Identificar la normativa vigente en SSO, tanto nacional e internacional para establecer el control operacional de los riesgos en los procesos industriales, cumpliendo con los lineamientos dados por su jefatura.
- Analizar procesos productivos, tanto industriales como organizacionales, reconociendo las diferencias, que existen en su entorno, en cuanto a reacciones, percepciones y opiniones. Relacionar riesgos y peligros en los procesos productivos industriales y organizacionales en sus diferentes etapas, para generar medidas preventivas y correctivas, siguiendo lineamientos dados.



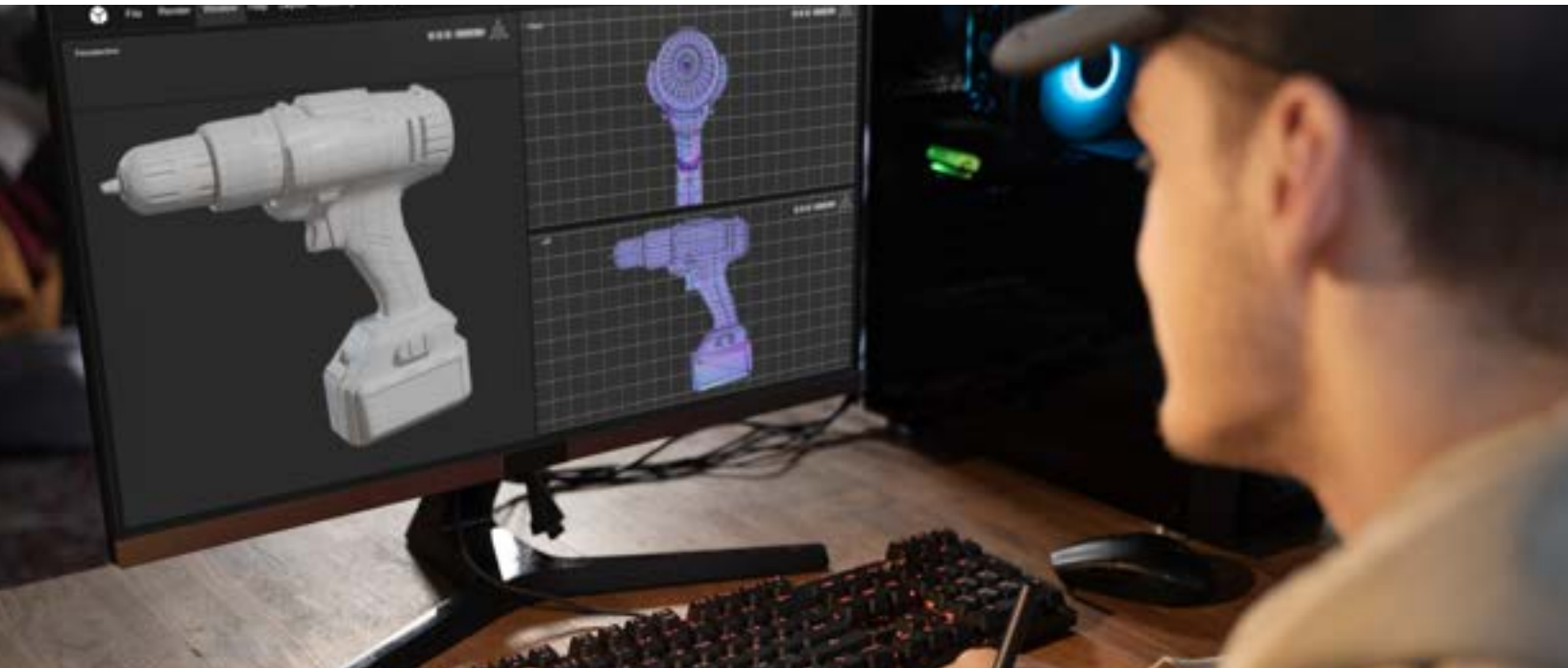
## > Metodología

El Diplomado se implementa bajo un enfoque pedagógico centrado en el estudiante, promoviendo su rol activo en la construcción del conocimiento. La metodología se fundamenta en principios de aprendizaje autónomo, colaborativo y contextualizado, favoreciendo el desarrollo de competencias profesionales vinculadas a la integración crítica y ética de tecnologías de inteligencia artificial en procesos educativos reales.

Al ser un programa 100% virtual, con una distribución equilibrada de actividades sincrónicas (36 horas) y asincrónicas (84 horas), se articula una experiencia formativa flexible, innovadora y centrada en la práctica reflexiva. La propuesta metodológica combina clases interactivas, tutoría personalizada, trabajo autónomo y colaborativo, promoviendo la aplicación de herramientas de IA en contextos educativos diversos.

## Malla

Nombre del Módulo	Horas
<b>Unidad 1:</b> Historia, definiciones y normativa	8
<b>Unidad 2:</b> Protección Personal según partes del cuerpo	12
<b>Unidad 3:</b> Protección personal según riesgo, especificaciones técnicas y certificación de EPP	20
<b>TOTAL</b>	40



## Unidad 1:

### Conceptos sobre ergonomía.

Identificar el marco legal, en contextos simulados, comprometiéndose con las tareas encomendadas.

#### Contenidos

- Definiciones y clasificaciones en Ergonomía.
- Reseña histórica y alcances Disciplinas de apoyo.
- Ergonomía Geométrica. Ergonomía Ambiental.
- Ergonomía Temporal. Ergonomía Organizacional.

## Unidad 2:

### Ergonomía y trabajo.

Identificar la normativa vigente en SSO, tanto nacional e internacional para establecer el control operacional de los riesgos en los procesos industriales, cumpliendo con los lineamientos dados por su jefatura.

#### Contenidos

- Mecánica y biomecánica.
- Esfuerzos de trabajo.
- Tipos de movimientos de los miembros del cuerpo.
- Ángulos de confort. Gasto energético en el hombre.
- Clasificación del trabajo físico según su intensidad.
- Métodos para determinar el gasto energético en las actividades físicas. Capacidad de trabajo físico (CTG).
- Carga mental.
- Fatiga mental y actividad.
- Evaluación de carga mental.
- Factores inherentes a la tarea.
- Incidencias sobre el individuo.
- Prevención de la fatiga mental.

## Unidad 3:

### Evaluación de puestos de trabajo y métodos de evaluación.

Analizar procesos productivos, tanto industriales como organizacionales, reconociendo las diferencias, que existen en su entorno, en cuanto a reacciones, percepciones y opiniones. Relacionar riesgos y peligros en los procesos productivos industriales y organizacionales en sus diferentes etapas, para generar medidas preventivas y correctivas, siguiendo lineamientos dados.

#### Contenidos

- Diseño del producto.
- Diseño de los puestos de trabajo (Ergonomía geométrica, ambiental, temporal y organizacional).
- Evaluación de un puesto de trabajo.
- TMERT-EESS.
- Mac.
- Reba.
- Rula.
- Niosh.

## Ficha Técnica



**Duración**  
40 horas cronológicas



**Modalidad**  
100% elearning

> 34 horas sincrónicas | 6 horas asincrónicas

## Inscripción



**Matrícula**  
Costo \$0



**Arancel**  
\$207.000



**Consulta**  
Consulta por descuentos y franquicia  
Sence



**Modalidades de Pago**  
Efectivo, cuotas, tarjeta de débito o crédito



***Diseñamos tus programas a la medida,  
agenda tu reunión***

La apertura e inicio de cada programa dependen del cumplimiento de la matrícula mínima requerida, la institución podrá realizar ajustes en la programación, ajustes de docentes cuando sea necesario. Los cursos y diplomados no otorgan grado académico.



# IPCHILE

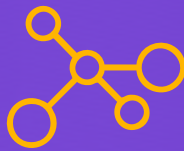
INSTITUTO PROFESIONAL DE CHILE

## FORMACIÓN CONTINUA

Más que capacitación,  
formación con sentido.



Más Flexibilidad



Más Oportunidades



Más Preparados



INSTITUTO PROFESIONAL ACREDITADO

**5 AÑOS**

- DOCENCIA Y RESULTADOS DEL PROCESO DE FORMACIÓN
  - GESTIÓN ESTRATÉGICA Y RECURSOS INSTITUCIONALES
  - ASEGURAMIENTO INTERNO DE LA CALIDAD
  - VINCULACIÓN CON EL MEDIO
- MARZO 2030

[www.ipchile.cl/formacion-continua](http://www.ipchile.cl/formacion-continua) | [admisión@ipchile.cl](mailto:admisión@ipchile.cl) | 227224400 | +56 9 88995916

República 285, Santiago